



**NOVMAR Co. Ltd.**

**Industrial constructions company from Cracow in the south of Poland.**

# BASIC FACTS

The company was founded in 1990 in Cracow by the entrepreneur Wiesław Nowak an engineer and metallurgist by education.



**Wiesław Nowak**  
Novmar's President

# BASIC FACTS

During over 30 years of our business, Novmar has completed over 800 contracts in nearly 50 countries i.e.

- ▶ Sweden
- ▶ Finland
- ▶ Norway
- ▶ Cyprus
- ▶ Austria
- ▶ Germany
- ▶ Portugal
- ▶ Romania
- ▶ RSA
- ▶ Uruguay
- ▶ Australia



# BASIC FACTS

Novmar was founded as a family company and has developed to be a well known partner in metal construction business. The company specializes in comprehensive execution, renovation and servicing of industrial objects.

**The first  
headquarters  
in Cracow**



# BASIC FACTS

Novmar used to be at first, exclusively an assembly company. Since 2011 it has also been operating its own factory in Balice near Cracow Airport, where prefabrications are made for various construction projects. Current headquarters of the company is located here from September 2020.

**Current  
headquarters  
in Balice  
(from 2020)**



# NOVMAR PARTNERS

The company operates at present in cooperation with major international companies, offering high quality level of services and flexible management. Novmar's staff is well known among company's partners all around Europe, in Asia, South America, Australia and Africa. There is a long list of Novmar's contractors in the company's history.



sappi



Amakulu Project

**Amakulu Project**  
Sappi Sasecor  
Sappi Sasecor (Pty) Ltd  
P.O. Box 184  
4770 Umthathu  
South Africa  
Tel +27 (0)29 973 8600  
Fax +27 (0)29 973 8600

Mr. Nowak Wieslaw  
Cystersow Str. 11  
31-553 Krakow  
Poland  
Phone : (012) 411 60 68 or (012) 412 22 60  
25 April 2006

**Iberson International, Inc.**  
Hawkeville, Minnesota Headquarters  
200 Fifth Street South  
Hawkeville, Minnesota USA 55309-1700  
952-935-1700 • Fax: 952-935-0461  
www.iberon.com



August 30, 2007

To Whom It May Concern:

We have been working with NOVMAR LTD KRAKOW for several years, starting working with Novmar on two agricultural complexes for Vinga, Romania. These are large complex projects that include manufacturing.

In Padurea Novmar performed the erection of the grain system cleaners and other grain handling equipment plus they installed manufacturing facility. In addition to the grain and feed material installation, we had Novmar install a complete boiler system for presses. This project required a large amount of steel fabrication hours of welding for both structural and pipe installations.

We were so satisfied with their work, professionalism and time negotiated the second contract with them for the twin project as supervisors, erectors and welders are very high qualified and USA standards that we try so hard to provide our clients on site.

We would highly recommend Novmar as a steel erection contractor, welding, equipment installation and process pipe for liquids, etc.

Respectfully submitted,

Iberson International Inc.

*Mark C. Goltzner*

Mark C. Goltzner

President

GERBA INDUSTRIE- UND HALLENBAU GMBH

10782 Industrie- und Hallenbau GmbH, Industrie- und Hallenbau GmbH

Novmar Sp. z o.o. Krakow  
Herm Szczępanski  
ul. Cystersow 11  
31-553 Krakow  
POLEN

Am Zerstört: Novmar Zerstört: Am Zerstört: Am Zerstört: 12. Februar 2019

Referenzschreiben

Sehr geehrter Herr Szczępanski,

unser Unternehmen arbeitet mit der Fa. Novmar seit mehreren Jahren im Bereich Montage von Stahlkonstruktionen sowie Dach- und Wandverkleidungen zusammen.

In den Jahren 2017/2018 haben wir gemeinsam folgende Projekte in Deutschland realisiert:

- BV 2419 Bootenstellhalle Opatowitz: Montage Stahlkonstruktion ca. 260 t; Verlegung Tragschale ca. 5.500 m²
- BV 2370 Neubau Schuppen 12 in Kiel: Montage Stahlkonstruktion ca. 260 t; Verlegung Dachtrapezbleche ca. 5.000 m²
- BV 2448 Lagerhalle Tulp in Vellum: Montage Stahlkonstruktion ca. 130 t; Verlegung Tragschale ca. 3.000 m²
- BV 2336 M + R Fillemöbel in Wandlitz: Montage Stahlkonstruktion ca. 60 t; Verlegung Tragschale ca. 1.800 m²
- BV 2330 Leichtwerk II.BA in Braunschweig: Montage Stahlkonstruktion ca. 110 t

Auf der Grundlage der bisherigen Zusammenarbeit mit der Fa. Novmar können wir bestätigen, dass wir mit allen ausgeführten Arbeiten sehr zufrieden waren und die Fa. Novmar als zuverlässigen und kompetenten Partner weiterempfehlen können.

Mit freundlichen Grüßen

GERBA Industrie- und Hallenbau GmbH

*A. H.*  
Thomas Gerststädt  
Geschäftsführer

Amberg-Weiden  
Industrie- und Hallenbau GmbH  
Geschäftsführer: Th. Gerststädt

Spezialbau Metallbau  
Industrie- und Hallenbau GmbH  
Geschäftsführer: Th. Gerststädt

VP Bau AG  
Industrie- und Hallenbau GmbH  
Geschäftsführer: Th. Gerststädt

**ANDRITZ**  
Pulp & Paper

June 20, 2011

TO WHOM IT MAY CONCERN

This letter is to confirm that Novmar LTD, has successfully completed below listed boiler construction works for Andritz Oy.

The sites were biomass boilers with 95t/hr steam production for Portugal at Setubal and Capta Milk and a Fortum biomass boiler located in Estonia - Estonia with 100t/hr steam.

pro  
inst  
time  
In a  
200  
GBP  
Nov  
com  
com

To whom it may concern



Graz, September 1999

NOVMAR Ltd. Poland, as a Subcontractor of SGP Was  
ed out erection and installation works for bin projects  
es of total capacity 30 000 q.m. two steel chimney  
0 m height approx 320, 0 tons, four steam boilers at  
shared with AE - in periods:

February 1992 - April 1993

March 1994 - Novmar 1995

boilers installation works at Senko Power Plant  
February 1997  
at Vasilikos Power Plant Cyprus - erection works start  
ber 1999.

is were performed to our entire satisfaction by having  
satisfactions, having completed the works in satisfactory  
nd NOVMAR Co. to all investors for any further collabora-

Novmar Spółka z o.o.  
ul. Cystersow 11  
31-553 KRAKOW  
POLEN

Novmar Spółka z o.o.  
ul. Cystersow 11  
31-553 KRAKOW  
POLEN

Betreff: Referenzschreiben für Montage

Sehr geehrte Damen und Herren,

Geme bestätigen wir Ihnen hiermit, dass Zeman & Co. GmbH mit der Firma Novmar Krakow im Bereich Montage von Industrieanlagen schon seit 14 Jahren zusammen arbeitet.

Wir haben die Firma Novmar als zuverlässigen Partner für die Montagen von Stahlkonstruktionen kennen- und schätzen gelernt.

In den letzten Jahren haben wir unter anderem folgende Projekte gemeinsam realisiert:

1. Montage von Stahlkonstruktionen, neue Brauerei Paulaner München - Jahr 2016
2. Montage von Stahlkonstruktionen - Stadionsdach Cork (Irland) - Jahr 2014
3. Montage von Stahlkonstruktionen - Eisplatzdachdach Feuerzinsen Schierke (Deutschland) - Jahr 2017
4. Montage von Stahlkonstruktionen - Hallen Nord Hauptbahnhof Wien - Jahr 2015-2016
5. Montage von Stahlkonstruktionen - Bahnhof Salzburg - Jahr 2012-14

binder+co

we process the future

Referenzschreiben für  
Fa. Novmar Sp. z o.o.  
ul. Cystersow 11  
Krakow  
POLEN

Unsere Firma arbeitet mit der Novmar Sp. z o.o. Krakow im Bereich Montage von Industrieanlagen

Wir haben die  
Förder-, Schotts

In den letzten  
realisiert

- Sieb- und  
• Bruch-, 5  
• Sand- und  
• Splitt- und  
• Altsplitt

NOVMAR LTD, B. A. - NOVMAK LTD, A. A. - NOVMAK LTD, A. A.

Referenzbrief an die Firma Novmar Sp. z o.o. Krakow

Wir arbeiten mit der Firma Novmar seit 27 Jahren und haben gemeinsam mehrere Objekte im Bereich Hallenbau realisiert. Die Firma Novmar führte in unserem Auftrag Montagen von Stahltragwerkssystemen, Trapezblech- und Panelverkleidungen sowie Stahlkonstruktionen in mehreren Ländern Europas durch. Zu den wichtigsten gemeinsam mit Novmar in den letzten Jahren realisierten Projekte gehörten:

- ge der Hallenkonstruktionen und Trapezblechverkleidung für die Fa. Enira Sial - ca. 300 to (D)
- ge der Hallenkonstruktionen für die Fa. Biohort - ca. 250 to (A)
- ge der Hallenkonstruktionen und Trapezblechverkleidung für die Fa. CAMO metal - ca. 120 to (A)

Grundlage der bisherigen, langen Zusammenarbeit mit Novmar können wir, dass wir mit allen von Novmar ausgeführten Arbeiten in jeder Hinsicht sehr waren und die Firma Novmar als zuverlässigen und kompetenten Partner weiter können.

15.01.2019

*Wien, 21.03.2019*  
Bmt. Dipl.-Ing. J. Bartelme  
Referenz, Novmar Sp.

Referenzschreiben für Montage

Sehr geehrte Damen und Herren,

Geme bestätigen wir Ihnen hiermit, dass Zeman & Co. GmbH mit der Firma Novmar Krakow im Bereich Montage von Industrieanlagen schon seit 14 Jahren zusammen arbeitet.

Wir haben die Firma Novmar als zuverlässigen Partner für die Montagen von Stahlkonstruktionen kennen- und schätzen gelernt.

In den letzten Jahren haben wir unter anderem folgende Projekte gemeinsam realisiert:

1. Montage von Stahlkonstruktionen, neue Brauerei Paulaner München - Jahr 2016
2. Montage von Stahlkonstruktionen - Stadionsdach Cork (Irland) - Jahr 2014
3. Montage von Stahlkonstruktionen - Eisplatzdachdach Feuerzinsen Schierke (Deutschland) - Jahr 2017
4. Montage von Stahlkonstruktionen - Hallen Nord Hauptbahnhof Wien - Jahr 2015-2016
5. Montage von Stahlkonstruktionen - Bahnhof Salzburg - Jahr 2012-14

Wien, 21.03.2019  
Bmt. Dipl.-Ing. J. Bartelme  
Referenz, Novmar Sp.

Referenzschreiben für Montage

Sehr geehrte Damen und Herren,

Geme bestätigen wir Ihnen hiermit, dass Zeman & Co. GmbH mit der Firma Novmar Krakow im Bereich Montage von Industrieanlagen schon seit 14 Jahren zusammen arbeitet.

Wir haben die Firma Novmar als zuverlässigen Partner für die Montagen von Stahlkonstruktionen kennen- und schätzen gelernt.

In den letzten Jahren haben wir unter anderem folgende Projekte gemeinsam realisiert:

1. Montage von Stahlkonstruktionen, neue Brauerei Paulaner München - Jahr 2016
2. Montage von Stahlkonstruktionen - Stadionsdach Cork (Irland) - Jahr 2014
3. Montage von Stahlkonstruktionen - Eisplatzdachdach Feuerzinsen Schierke (Deutschland) - Jahr 2017
4. Montage von Stahlkonstruktionen - Hallen Nord Hauptbahnhof Wien - Jahr 2015-2016
5. Montage von Stahlkonstruktionen - Bahnhof Salzburg - Jahr 2012-14

**PEM**  
BUILDINGS

NOVMAR LTD, B. A. - NOVMAK LTD, A. A. - NOVMAK LTD, A. A.

Referenzbrief an die Firma Novmar Sp. z o.o. Krakow

Wir arbeiten mit der Firma Novmar seit 27 Jahren und haben gemeinsam mehrere Objekte im Bereich Hallenbau realisiert. Die Firma Novmar führte in unserem Auftrag Montagen von Stahltragwerkssystemen, Trapezblech- und Panelverkleidungen sowie Stahlkonstruktionen in mehreren Ländern Europas durch. Zu den wichtigsten gemeinsam mit Novmar in den letzten Jahren realisierten Projekte gehörten:

- ge der Hallenkonstruktionen und Trapezblechverkleidung für die Fa. Enira Sial - ca. 300 to (D)
- ge der Hallenkonstruktionen für die Fa. Biohort - ca. 250 to (A)
- ge der Hallenkonstruktionen und Trapezblechverkleidung für die Fa. CAMO metal - ca. 120 to (A)

Grundlage der bisherigen, langen Zusammenarbeit mit Novmar können wir, dass wir mit allen von Novmar ausgeführten Arbeiten in jeder Hinsicht sehr waren und die Firma Novmar als zuverlässigen und kompetenten Partner weiter können.

15.01.2019

*Wien, 21.03.2019*  
Bmt. Dipl.-Ing. J. Bartelme  
Referenz, Novmar Sp.

Referenzschreiben für Montage

Sehr geehrte Damen und Herren,

Geme bestätigen wir Ihnen hiermit, dass Zeman & Co. GmbH mit der Firma Novmar Krakow im Bereich Montage von Industrieanlagen schon seit 14 Jahren zusammen arbeitet.

Wir haben die Firma Novmar als zuverlässigen Partner für die Montagen von Stahlkonstruktionen kennen- und schätzen gelernt.

In den letzten Jahren haben wir unter anderem folgende Projekte gemeinsam realisiert:

1. Montage von Stahlkonstruktionen, neue Brauerei Paulaner München - Jahr 2016
2. Montage von Stahlkonstruktionen - Stadionsdach Cork (Irland) - Jahr 2014
3. Montage von Stahlkonstruktionen - Eisplatzdachdach Feuerzinsen Schierke (Deutschland) - Jahr 2017
4. Montage von Stahlkonstruktionen - Hallen Nord Hauptbahnhof Wien - Jahr 2015-2016
5. Montage von Stahlkonstruktionen - Bahnhof Salzburg - Jahr 2012-14

Wien, 21.03.2019  
Bmt. Dipl.-Ing. J. Bartelme  
Referenz, Novmar Sp.

Referenzschreiben für Montage

Sehr geehrte Damen und Herren,

Geme bestätigen wir Ihnen hiermit, dass Zeman & Co. GmbH mit der Firma Novmar Krakow im Bereich Montage von Industrieanlagen schon seit 14 Jahren zusammen arbeitet.

Wir haben die Firma Novmar als zuverlässigen Partner für die Montagen von Stahlkonstruktionen kennen- und schätzen gelernt.

In den letzten Jahren haben wir unter anderem folgende Projekte gemeinsam realisiert:

1. Montage von Stahlkonstruktionen, neue Brauerei Paulaner München - Jahr 2016
2. Montage von Stahlkonstruktionen - Stadionsdach Cork (Irland) - Jahr 2014
3. Montage von Stahlkonstruktionen - Eisplatzdachdach Feuerzinsen Schierke (Deutschland) - Jahr 2017
4. Montage von Stahlkonstruktionen - Hallen Nord Hauptbahnhof Wien - Jahr 2015-2016
5. Montage von Stahlkonstruktionen - Bahnhof Salzburg - Jahr 2012-14

**PEM**  
BUILDINGS

NOVMAR LTD, B. A. - NOVMAK LTD, A. A. - NOVMAK LTD, A. A.

Referenzbrief an die Firma Novmar Sp. z o.o. Krakow

Wir arbeiten mit der Firma Novmar seit 27 Jahren und haben gemeinsam mehrere Objekte im Bereich Hallenbau realisiert. Die Firma Novmar führte in unserem Auftrag Montagen von Stahltragwerkssystemen, Trapezblech- und Panelverkleidungen sowie Stahlkonstruktionen in mehreren Ländern Europas durch. Zu den wichtigsten gemeinsam mit Novmar in den letzten Jahren realisierten Projekte gehörten:

- ge der Hallenkonstruktionen und Trapezblechverkleidung für die Fa. Enira Sial - ca. 300 to (D)
- ge der Hallenkonstruktionen für die Fa. Biohort - ca. 250 to (A)
- ge der Hallenkonstruktionen und Trapezblechverkleidung für die Fa. CAMO metal - ca. 120 to (A)

Grundlage der bisherigen, langen Zusammenarbeit mit Novmar können wir, dass wir mit allen von Novmar ausgeführten Arbeiten in jeder Hinsicht sehr waren und die Firma Novmar als zuverlässigen und kompetenten Partner weiter können.

15.01.2019

*Wien, 21.03.2019*  
Bmt. Dipl.-Ing. J. Bartelme  
Referenz, Novmar Sp.

Referenzschreiben für Montage

Sehr geehrte Damen und Herren,

Geme bestätigen wir Ihnen hiermit, dass Zeman & Co. GmbH mit der Firma Novmar Krakow im Bereich Montage von Industrieanlagen schon seit 14 Jahren zusammen arbeitet.

Wir haben die Firma Novmar als zuverlässigen Partner für die Montagen von Stahlkonstruktionen kennen- und schätzen gelernt.

In den letzten Jahren haben wir unter anderem folgende Projekte gemeinsam realisiert:

1. Montage von Stahlkonstruktionen, neue Brauerei Paulaner München - Jahr 2016
2. Montage von Stahlkonstruktionen - Stadionsdach Cork (Irland) - Jahr 2014
3. Montage von Stahlkonstruktionen - Eisplatzdachdach Feuerzinsen Schierke (Deutschland) - Jahr 2017
4. Montage von Stahlkonstruktionen - Hallen Nord Hauptbahnhof Wien - Jahr 2015-2016
5. Montage von Stahlkonstruktionen - Bahnhof Salzburg - Jahr 2012-14

# FIELDS OF ACTIVITY

Novmar is a widely known and recognized subject, specializing in various industrial fields like:

- Power engineering
- Cellulose and paper industry
- Aggregate and glass recycling industry
- Feed industry
- Steel constructions.

Our priorities are:

- High quality
- Punctuality
- Professionalism.



# FIELDS OF ACTIVITY

Novmar offers a comprehensive delivery and complete assembly services of:

- ▶ Power boilers, recovery boilers
- ▶ Pressure piping, process piping
- ▶ Ducts and supports



# FIELDS OF ACTIVITY

- ▶ Complete production lines for glass recycling, stone and sand processing
- ▶ Feed mills, steel silo, steel tanks, steel stacks
- ▶ Erection of water cooling installations and air installations
- ▶ Installation of steam exhaust ducts



# FIELDS OF ACTIVITY

- ▶ Delivery and erecting of steel structures
- ▶ Erection of ladders, gratings, crash barriers
- ▶ Fast repair works and maintenance  
(e.g. exchanging of the membrane walls on boilers)
- ▶ All kind of welding works.



# FIELDS OF ACTIVITY

- ▶ Heat treatment of welded joints
- ▶ Non destructive testing – VT, PT, MT, RT, UT hardness and coating thickness measurement.

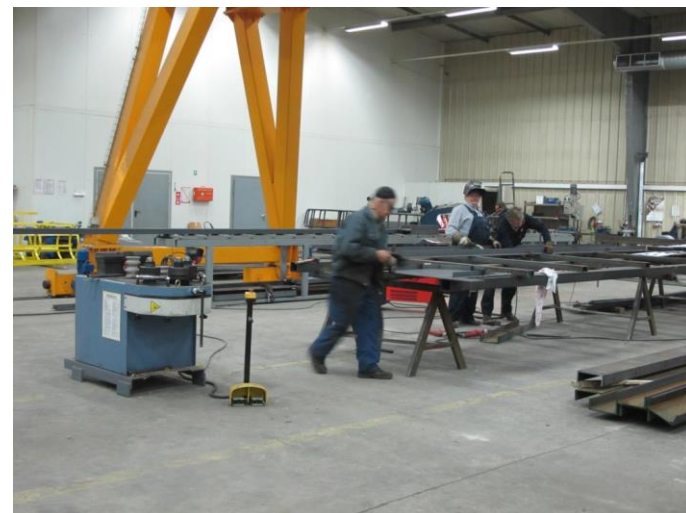
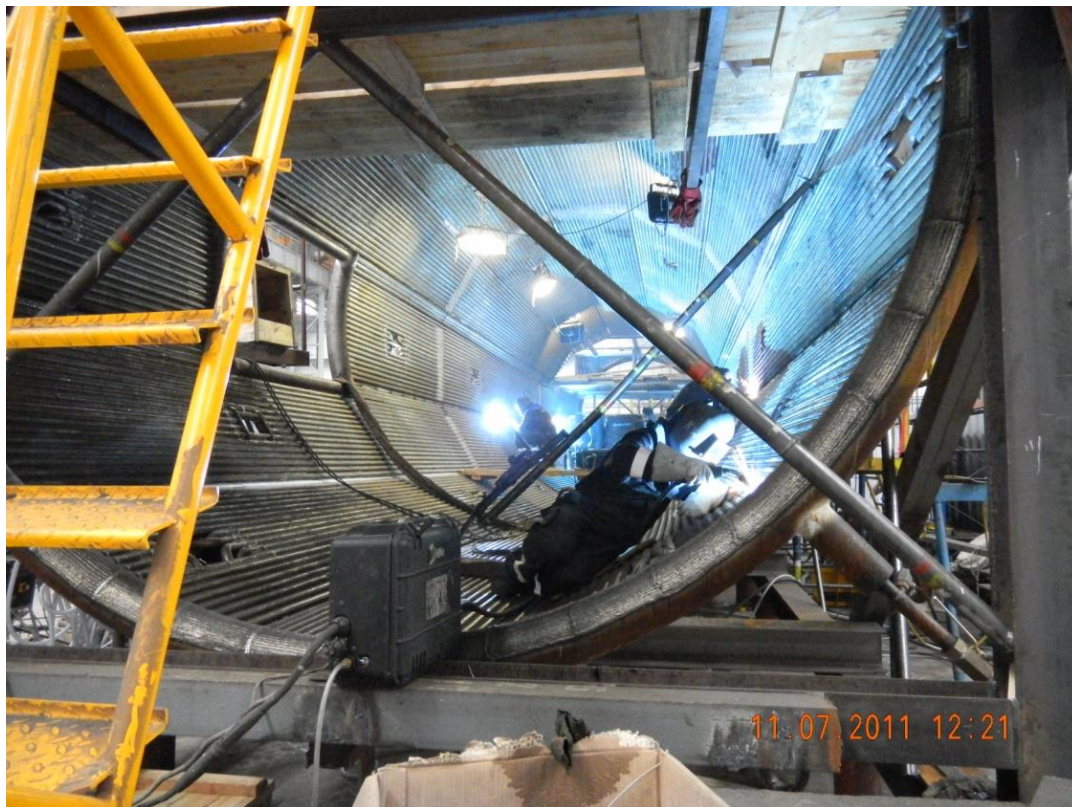


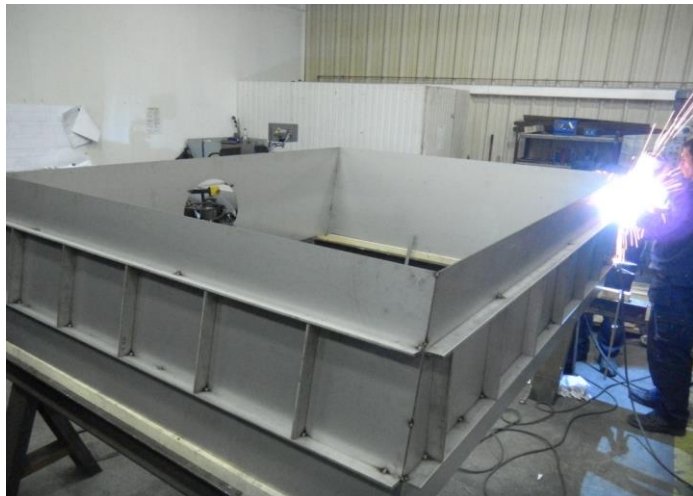
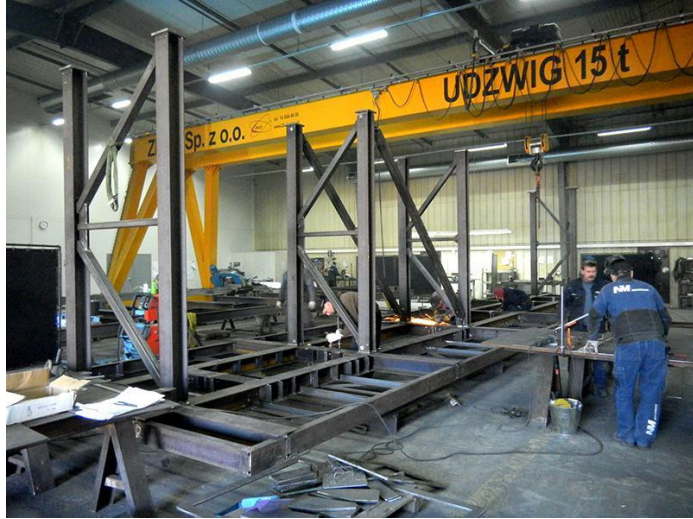
# NOVMAR'S PLANT IN BALICE

Novmar's plant is situated close to Cracow's ring road of the A4 motorway and the Cracow-Balice Airport. Thanks to such a location it has perfect logistic conditions, allowing swift and timely delivery of products to a chosen destination worldwide. Production plant is certified according to following standards: EN ISO 3834, EN 1090, UDT certification for manufacturing, modernization and repairs in energy section.



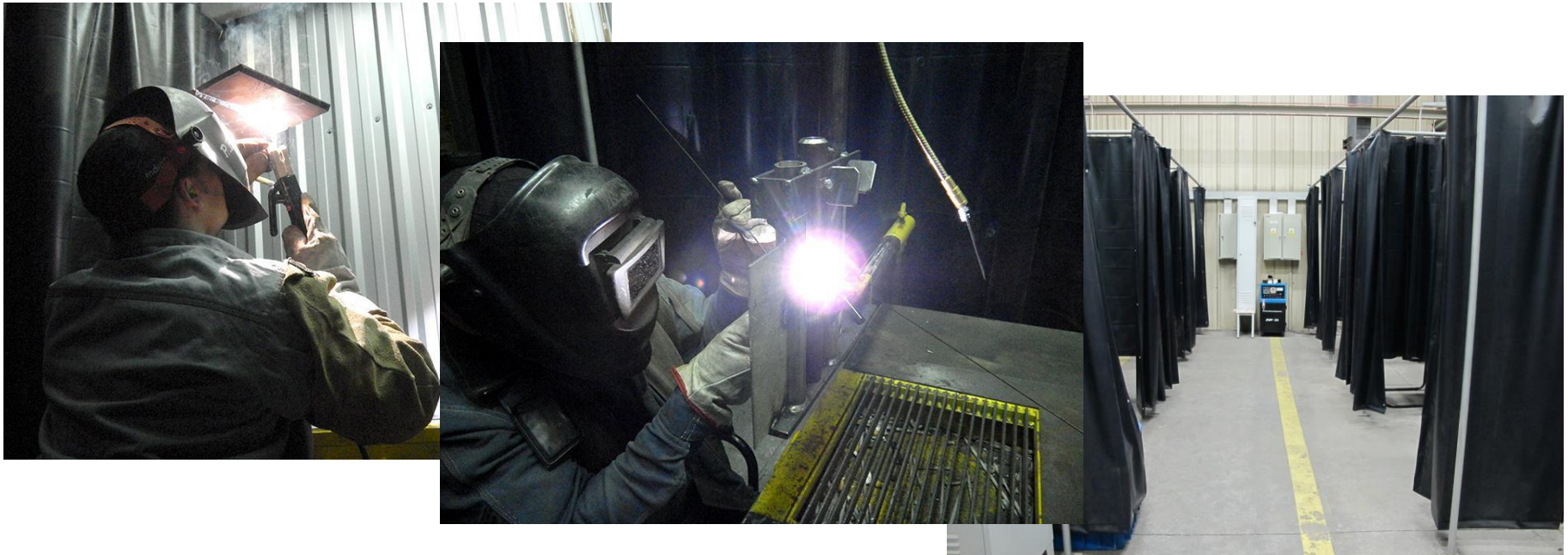
# NOVMAR'S PLANT IN BALICE





# NOVMAR'S PLANT IN BALICE

Our company specializes in different methods of welding black steel (10CrMo9-10, 13CrMo4-5), stainless steel (inox and duplex), aluminum, nickel alloys and compound materials (P265GH/SAN67). We also train and develop skills of our welders in Balice.



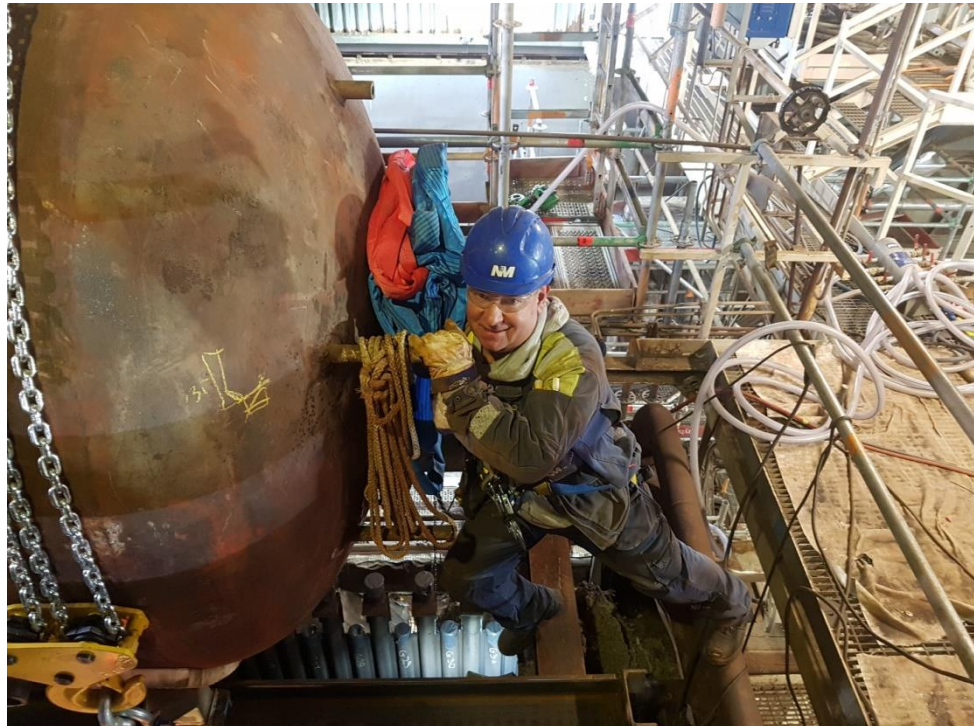
# NOVMAR'S PEOPLE

Novmar, a middle size company, manages at present a staff of 150 people. Among them there are highly qualified welders, fitters and engineers while some with a title of European Welding Engineer.



# NOVMAR'S PEOPLE

Novmar's employees are our most precious human capital, more precious than anything else. It is of a paramount importance that company's people are excellently prepared for their work and feeling responsible for the final results.



# NOVMAR'S PEOPLE

Determination and hard work of Novmar's employees form the driving force necessary for each project. NOVMAR team consists of workers with a vast experience, gained throughout the company's 3 decades of existence.



# NOVMAR'S PEOPLE

The company strives to consistently motivate employees to work efficiently, with great devotion, and this way binds them to their company. Easily noticeable are efforts undertaken to ensure, that the employees identification with the employer is high.



# NOVMAR'S PEOPLE

The owner of the company and the chairman, Wiesław Nowak, attaches great importance to the careful selection of employees, providing for them conditions to raise professional qualifications.



**Wiesław Nowak, Management Board and Office Employees.**

# ACHIEVEMENTS



**Dekhelia, Cyprus, 1992**

# ACHIEVEMENTS



**Padureni, Romania, 2001**

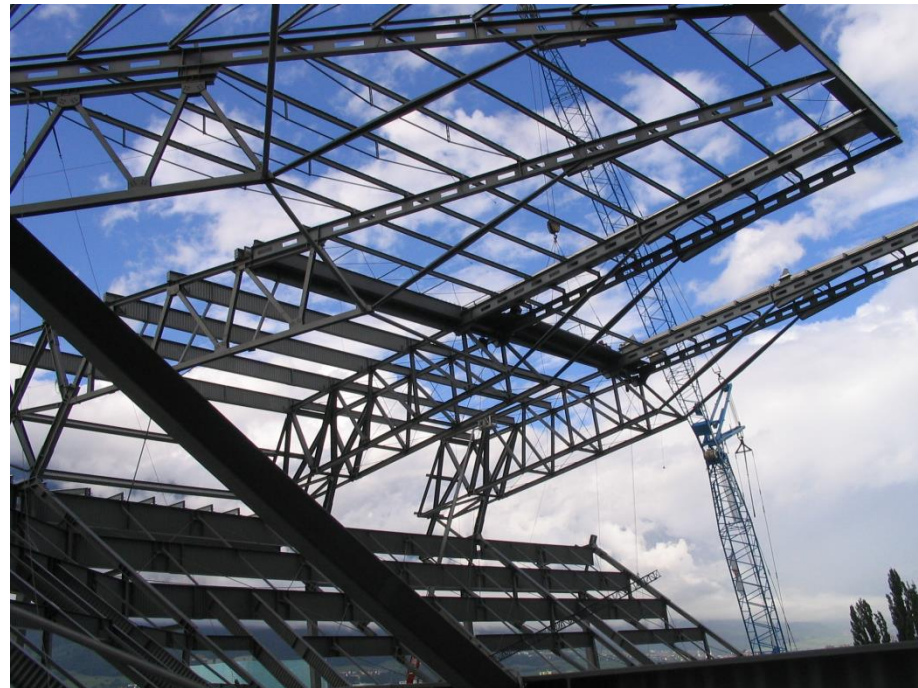
# ACHIEVEMENTS



**Donaustadt, Austria, 2001**

# ACHIEVEMENTS

---

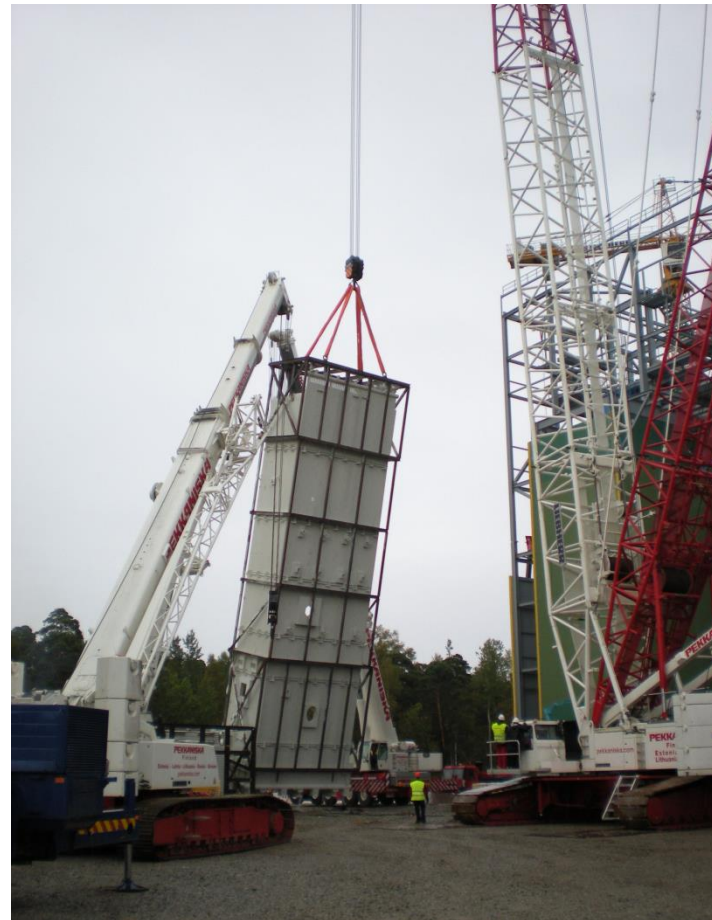


**Innsbruck, Austria, 2006**

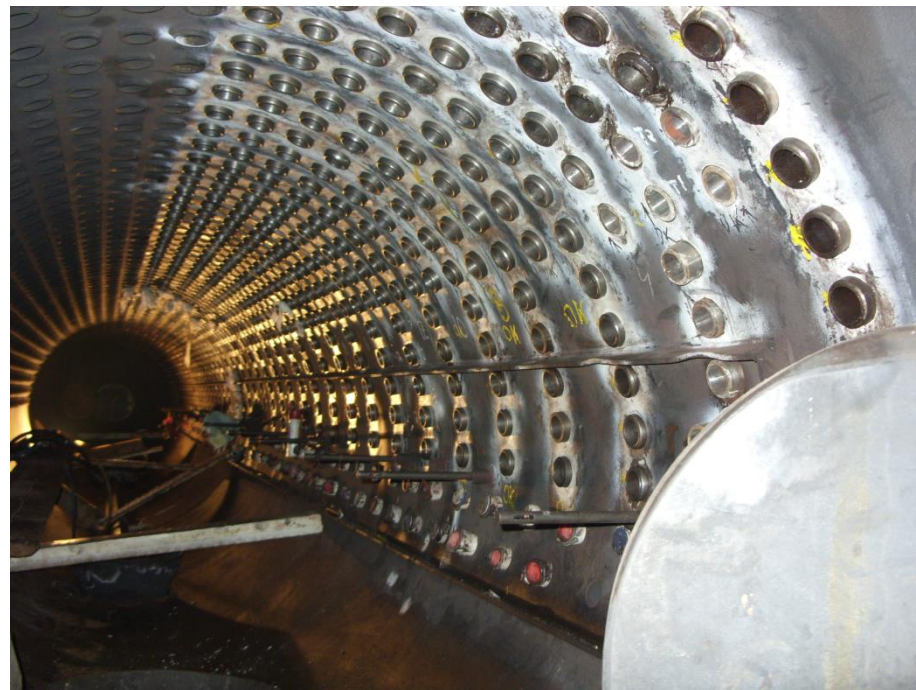
# ACHIEVEMENTS



**Dunbar, Scotland, 2007**



**Parnu, Estonia, 2009**



**Setubal, Portugal, 2008**

# ACHIEVEMENTS

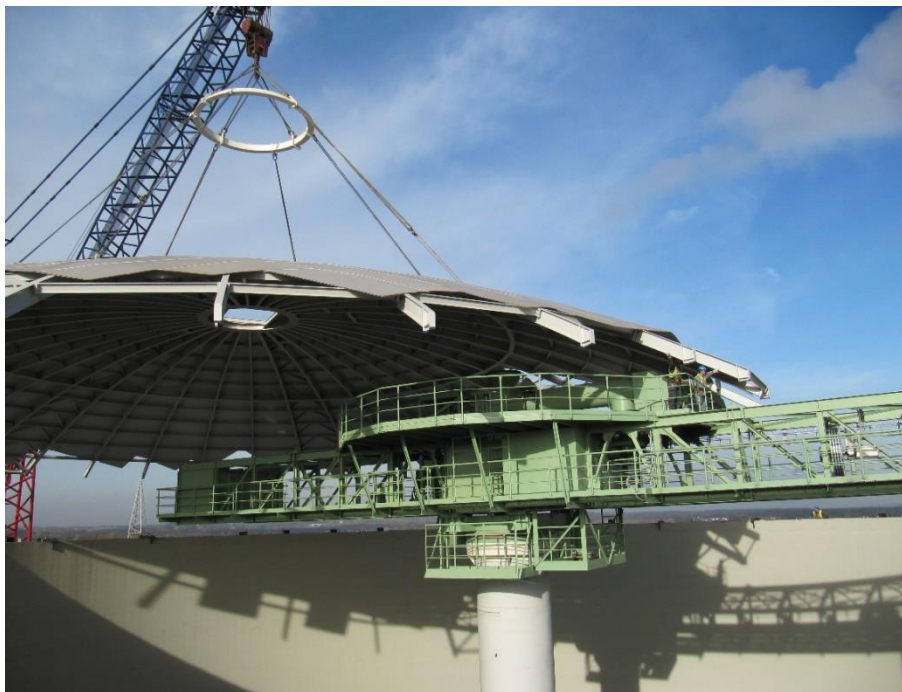


**Richards Bay, RSA, 2008**



# ACHIEVEMENTS

---



**Datteln, Germany, 2009**

# ACHIEVEMENTS

---



**Łowicz, Poland, 2009**

# ACHIEVEMENTS



**Sundsvall, Sweden, 2008**



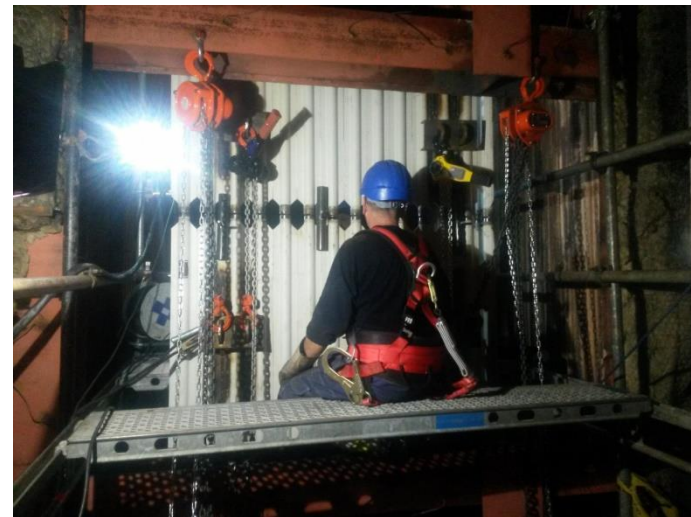
**Kramfors, Sweden, 2010**



**Dillingen, Germany, 2010**



**Fray Bentos, Uruguay, 2010**



# ACHIEVEMENTS



**Skellefteå, Sweden, 2011**



## Vasilikos, Cyprus, 2012 - 2013

# ACHIEVEMENTS



**Domsjö, Sweden, 2013**

# ACHIEVEMENTS



**Växjö, Sweden, 2014 - 2015**

# ACHIEVEMENTS



**Rauhalahti, Finlandia, 2015**



**Piteå, Sweden, 2016**



**Schongau, Germany, 2016**



**Helios, Sweden, 2017 - 2018**

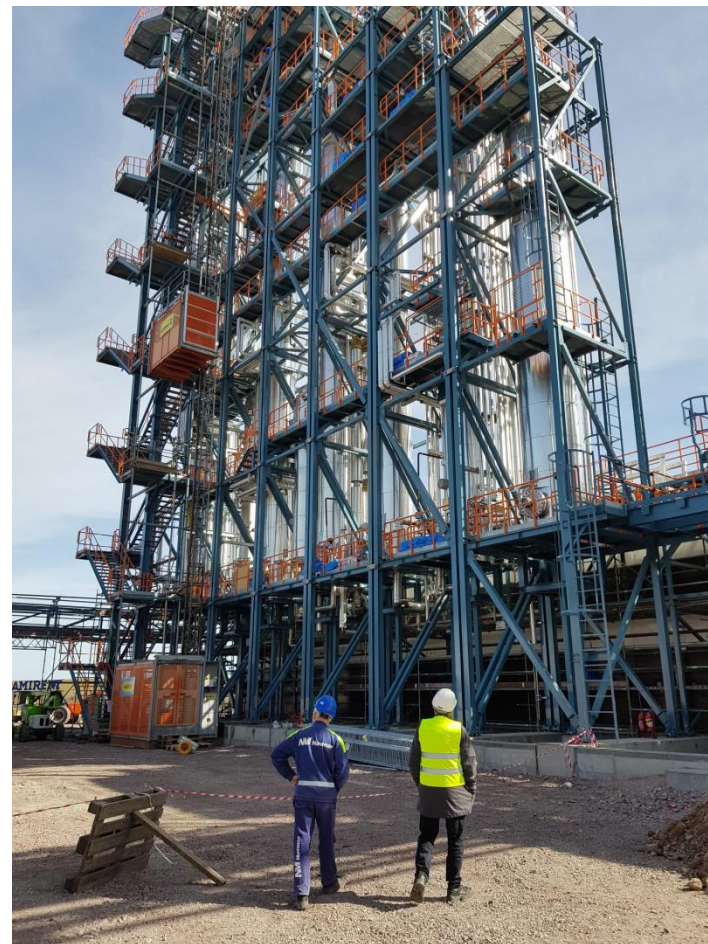




## Montes de Plata, Uruguay, 2018



**Monsteras, Sweden, 2019**



# ACHIEVEMENTS



**Varo, Sweden, 2019**



**Ružomberok, Slovakia, 2019**





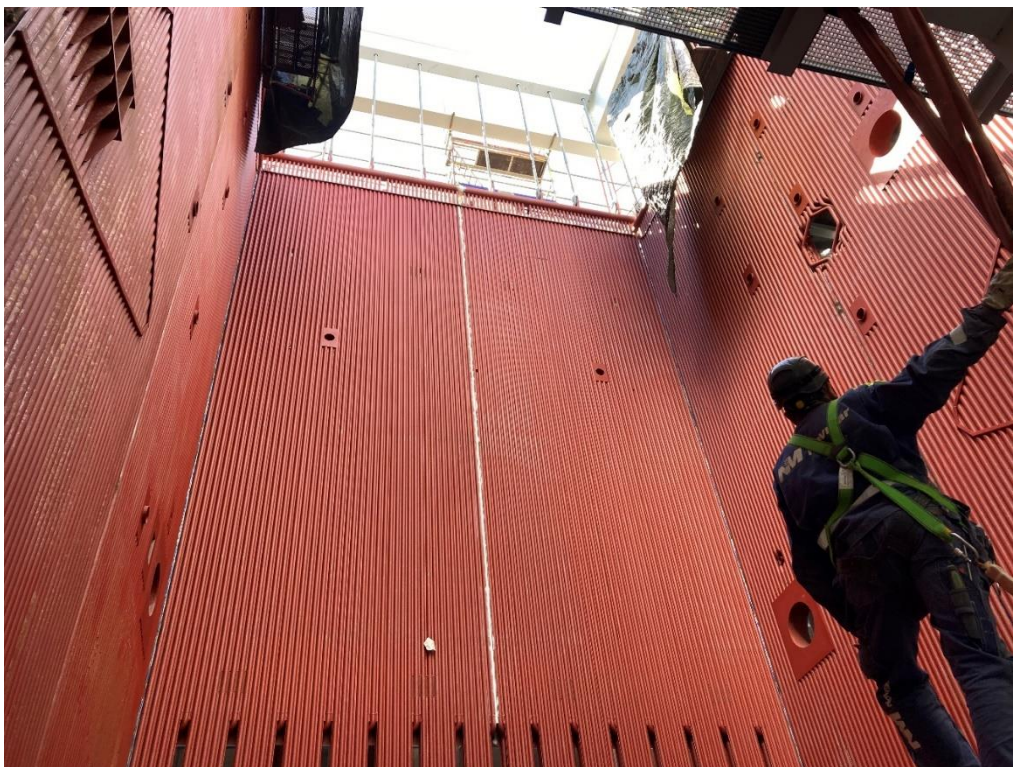
**Zicunaga, Spain, 2020**





**Varo, Sweden, 2021**



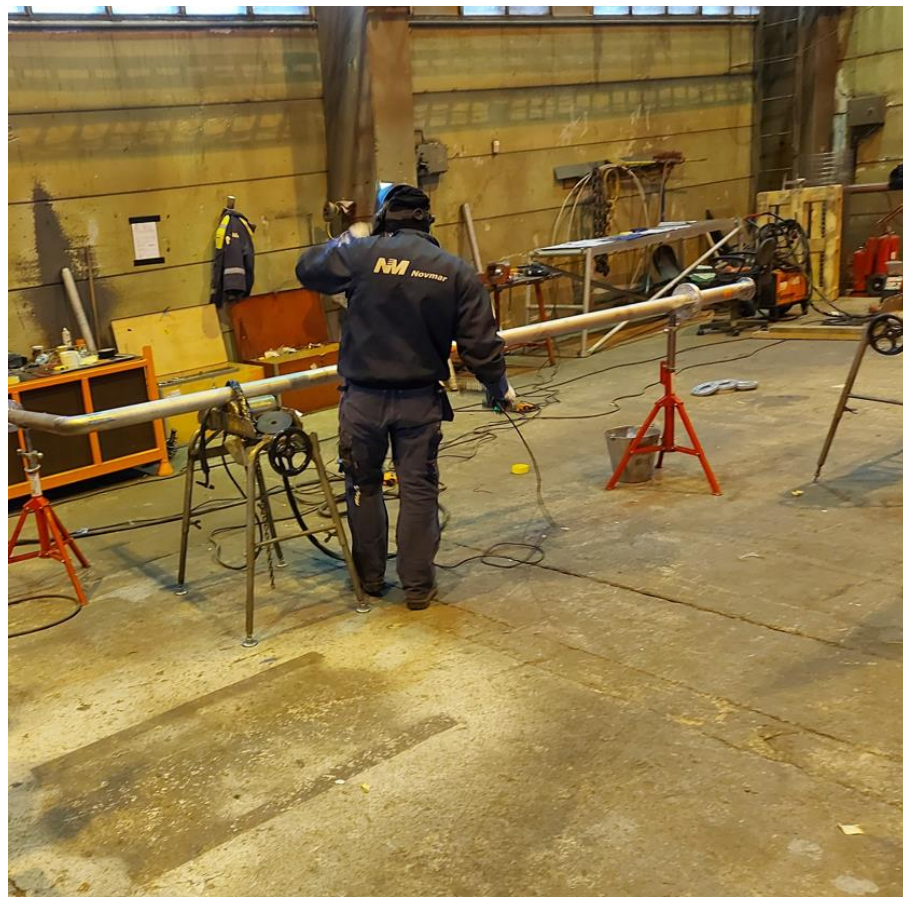


**FYN, Denmark, 2022**



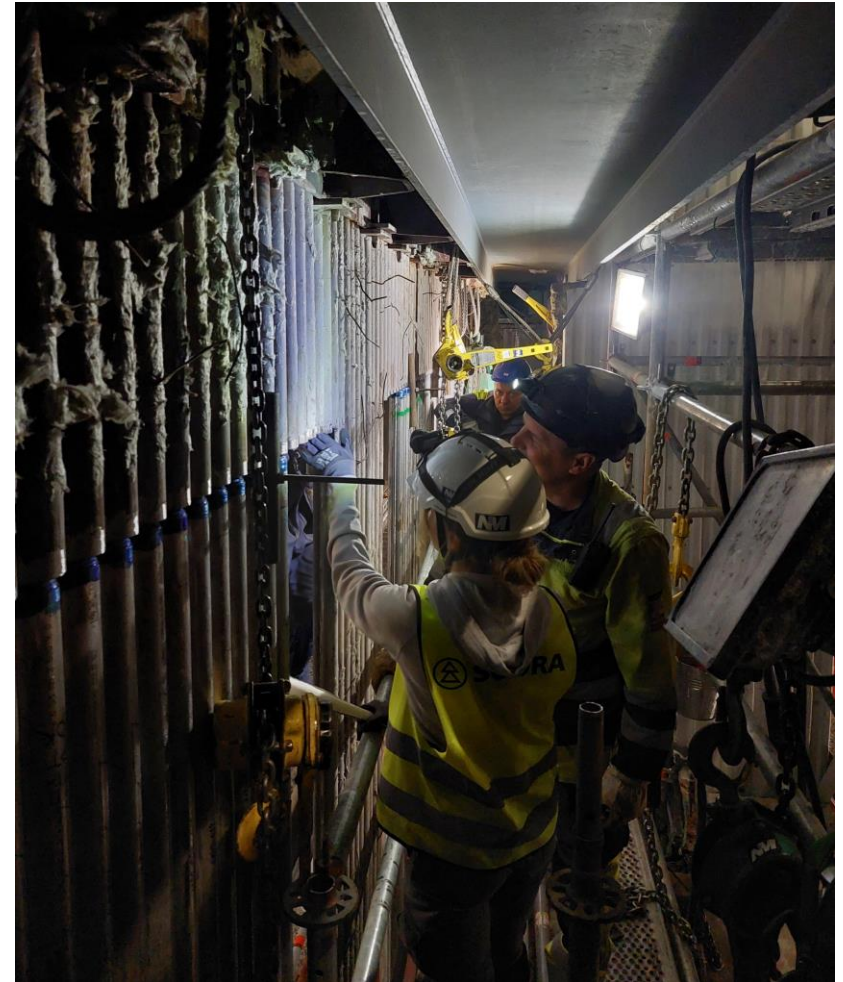


**Kemi, Finland, 2022-2023**

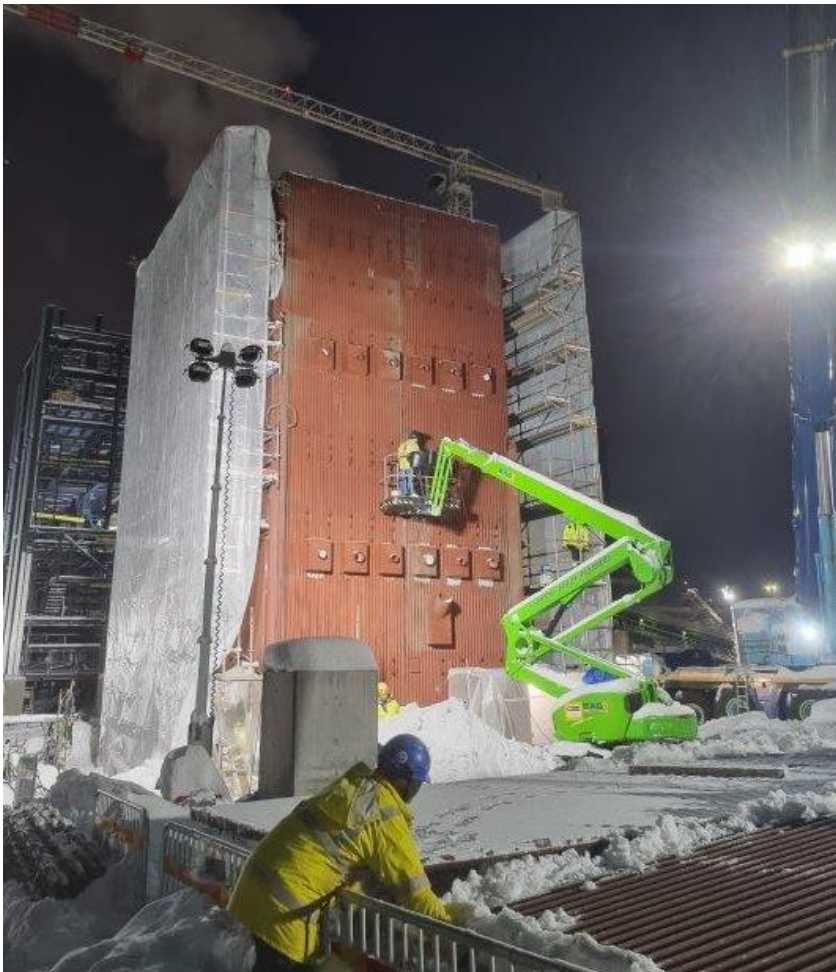




**Varo, Sweden, 2023**



# ACHIEVEMENTS



**Ostersund, Sweden, 2023-2024**



# COVID-19 MOMENTS

SARS Covid-19 pandemic forced the Company to take additional efforts to function, including medical testing and travelling arrangements. Novmar had to charter passenger planes on several occasions to transfer working teams to the site of work abroad.



*„In this world of business there is also time for something more...”*  
Wieslaw Nowak

It is worth mentioning that Novmar strives to maintain a balance between the requirements of intensive work with improving the qualifications of the staff as well as care for the spiritual development of the employees.



# CULTURE AND CHARITY

Our president, although an engineer and metallurgist, in his free time writes and publishes books, poems and memories.

It is therefore a logical consequence that his company sponsors culture and art i.e.

- ▶ Bronislaw Chromy (famous Polish sculptor from Cracow) Gallery,
- ▶ Cracow's theater „Scena STU”,
- ▶ AGH – University of Science and Technology from Cracow – that Wieslaw Nowak graduated.



And what results from a high sensitivity to human harm and misery is the constant sponsorship of two orphanages Rajska and Źmiąca in Cracow. In 2017, our company organized for a group of orphan children a unique trip to Rome and Vatican.



# CULTURE AND CHARITY

Our president is a honorary member of CICIND - Industrial Chimneys Organization. The team from Novmar was the biggest national representation at the 90th CICIND conference in Graz, 2018.





Novmar Ltd. Cystersow 11 street, 31-553 Cracow,  
webpage: [www.novmar.pl](http://www.novmar.pl)  
mailbox: [office@novmar.pl](mailto:office@novmar.pl)  
phone number: 0048 12 411 60 68

